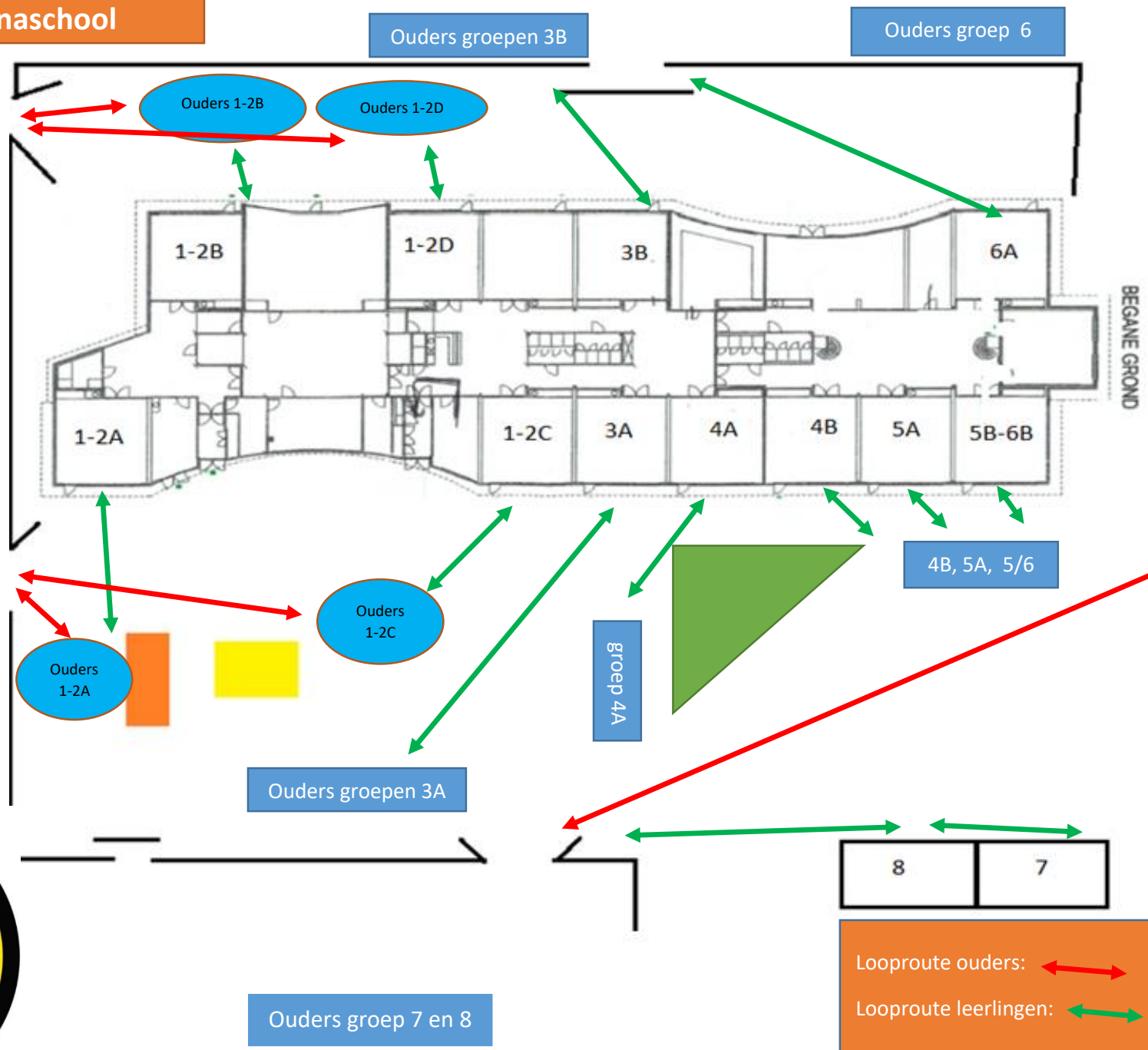


# Looproutes en wachtplekken Koningin Julianaschool



- Halen en brengen**
- 1 ouder per kind
  - De leerlingen lopen alleen de school in
  - alleen kleuter- en 3A ouders op het plein en grasveld, alle andere ouders buiten de hekken
  - De aangegeven wachtplekken en looproutes gebruiken
  - 1,5 meter afstand tussen volwassenen in acht nemen



Looproute ouders:

Looproute leerlingen: